



かえでの杜通信

2021年10月
102号

夏の猛暑が懐かしく感じる程、穏やかで過ごしやすい秋が訪れています。徐々に日も短くなり、今年も残すところあと3か月となりました。

今もコロナ感染の影響は変わらず、まだまだ先の見えない日々が続いております。全国的にもワクチン接種が進んではおりますが、感染予防の観点から、かえでの杜では玄関でのマスク越しの面会を継続しております。入居者様、ご家族の皆様にはご不便をおかけし申し訳ございませんが、ご協力の程よろしくお願い申し上げます。

6月23日 アイスレク



コロナが蔓延する以前はアイス店へ外出していたアイスレクですが、昨年に引き続き施設内での開催となりました。

天候にも恵まれたため、食堂からの景色を楽しみながら食べる方、仲の良い方々と談笑しながらなど、皆様思い思いのひと時を過ごされたようです。



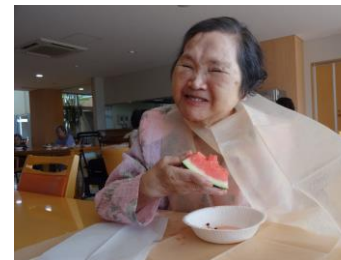
7月21日 スイカレク



ここ数日間、30度越えの真夏日が続き、スイカが美味しく感じる季節の到来です。

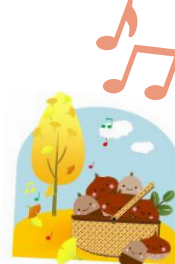
今年はスイカの生育が悪く、お店の方からは、入荷当日までどんなものがくるかわからないとのこと、レク当日まで職員はドキドキの日々でした。しかしそんな心配を吹き飛ばすかのようにやってきたのは、大きなスイカでした。甘い部分や大きさが均等になるようにと切ろうとしますが、これがなかなか難しく、一切れが想像以上に大きくなりました。味も大好評で、おかわりした方も多くいらっしゃいました。

来年も今年のような大きなスイカが食べられますように!



9月15日 秋の茶話会

職員も合わせて15名の方々が美声を披露して下さいました。



介護付有料老人ホーム かえでの杜

住所 ▷ 夕張郡長沼町西町1丁目8-1

電話 ▷ 0123-88-0150 FAX ▷ 0123-88-0152

H P ▷ <http://www.kaede-m.com>

